

Водостоки из ПВХ - эффективная и надежная система для любых условий эксплуатации.

Основные элементы системы изготовлены по инновационной технологии соэкструзии.

Они выдерживают жесткие условия эксплуатации: летнюю жару, зимние морозы, ливневые и снеговые нагрузки, а также воздействие ультрафиолетовыми лучам.

Водосточная система из ПВХ устойчива к коррозии, бактериям, вредителям и большинству химических агрессивных веществ.

Долгие годы сохраняет свой внешний вид.

Благодаря гладкой поверхности желобов и сливных труб, сопротивление течению ливневой воды ограничивается до минимума. А установка защитных решеток на всем протяжении желобов, регулярное проведение их очистки весной и осенью гарантирует сохранность всей системы от засорения, что позволяет эксплуатировать водосток максимально долго.

Преимущества водосточной системы:

- низкая нагрузка на несущие конструкции
- потенциальный срок эксплуатации более 50 лет
- 25 лет - гарантия производителя
- термостойкость: может охлаждаться до -40°C и нагреваться до +90°C
- относительно невысокая стоимость
- не подвержен коррозии
- отличная стойкость к УФ воздействию
- устойчивость к перепадам температуры
- простота и скорость сборки.

ВАШ НАДЕЖНЫЙ ПОСТАВЩИК

Московская область,
Сергиево-Посадский район,
р.п. Богородское, д.156В

Контактные телефоны:

+7 (495) 785 45 75

+7 (496) 545 39 90

Сайт: www.vegastok.com
e-mail: sale@vegastok.com



50 срок
службы
лет

ВОДОСТОЧНАЯ СИСТЕМА ПВХ

VEGA PLAST



ВЫСОКОЕ КАЧЕСТВО



ЭСТЕТИЧЕСКИЙ И
ПРИВЛЕКАТЕЛЬНЫЙ
ВНЕШНИЙ ВИД



СТОЙКОСТЬ К
ТЕМПЕРАТУРНЫМ
РЕЖИМАМ



ПРОСТОТА МОНТАЖА
И ЭКСПЛУАТАЦИИ



УСТОЙЧИВОСТЬ К
УЛЬТРАФИОЛЕТУ



ДЛИТЕЛЬНЫЙ СРОК
СЛУЖБЫ

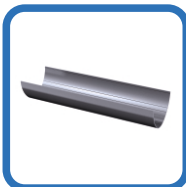


ВЫСОКАЯ
ПРОПУСКНАЯ
СПОСОБНОСТЬ



ГЕРМЕТИЧНОСТЬ

Водосточная система ПВХ VEGA PLAST



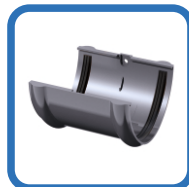
желоб полукруглый

Используется для сбора осадков с кровли и отвода в водосточную трубу.



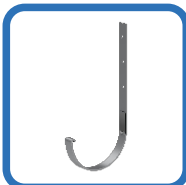
воронка желоба

Предназначена для организации точки слива воды из желоба в установленном месте.



соединительный элемент желобов

Применяется для соединения отдельных желобов в единую систему, обеспечивая герметичность.



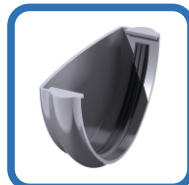
держатель желоба металлический

Применяют для надежного крепления желоба к обрешетке крыши.



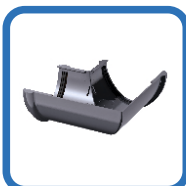
держатель желоба карнизный

Используется для крепления желоба к лобовой доске.



заглушка желоба

Закрывает свободный край желоба, предотвращая протекание системы.



угол желоба универсальный 90°

Обеспечивает непрерывность линий желобов на внешних и внутренних углах здания.



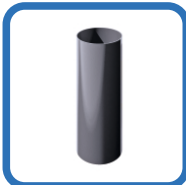
угол желоба универсальный 135°

Используется на сложных кровлях на внешних и внутренних углах кровли.



решетка желоба защитная

Используют на всем протяжении водосточной системы для предотвращения засоров.



труба круглая

Предназначена для отвода воды от воронок желоба вдоль фасада здания.



муфта трубы

Обеспечивает герметичное соединение труб.



крепление трубы на дерево

Предназначен для фиксации трубы к фасаду здания



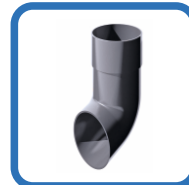
крепление трубы на кирпич

Применяется для крепления трубы к фасадам из твердых материалов (кирпич, бетон, камень).



колено трубы 135°

Обеспечивает переход от воронки к водосточной трубе, а также для обхода рельефа фасадов.



колено сливное

Используют для отвода воды в нужном направлении, что сохраняет отмокост и придает водосточной системе законченный вид.



- 1 Заглушка желоба
- 2 Желоб полукруглый
- 3 Угол желоба универсальный
- 4 Соединительный элемент желобов
- 5 Держатель желоба карнизный
- 6 Решетка желоба защитная
- 7 Воронка желоба
- 8 Держатель желоба металлический
- 9 Колено трубы
- 10 Крепление трубы на дерево
- 11 Труба круглая
- 12 Муфта трубы
- 13 Крепление трубы на кирпич
- 14 Колено сливное

**гарантия
25 лет**

Материал: ПВХ

Гарантия от производителя - 25 лет

Потенциальный срок службы - 50 лет

Температурный режим:

- может охлаждаться до -40°C

- может нагреваться до +90°C

размеры элементов

Труб
диаметр - 82мм
длина - 3м

Желобов
диаметр - 125мм
длина - 3м

основные цвета



белый



темно-коричневый